

# **Suivi de la biodiversité en lien avec la gestion de l'eau**

Ce document présente **les secteurs et stations d'étude échantillonnées depuis 2023** dans le cadre de l'étude sur l'évolution de la biodiversité en lien avec la gestion de l'eau sur le Marais poitevin.

Liste des cartes :

Localisation des 34 unités hydrauliques suivies et des placettes de suivi de la végétation des canaux, p.2

Localisation des suivis :

ASA des marais desséchés de Champagné, p.3

ASA des grands marais de la Claye, p.4

ASA des marais de Luçon et ASA des grands marais de Traize, p.5

ASA des marais desséchés de Moricq, p.6

Mouillepie, Charron, Andilly, p.7

ASA des marais de Saint-Michel-en-l'Herm, p.8

Nallier, Petit Poitou et communal du Poiré, p.9

ASCO de Nuillé, Anais et ASCO de Saint-Michel, p.10

Sèvre-Mignon, p.11

Vendée Ouest, p.12

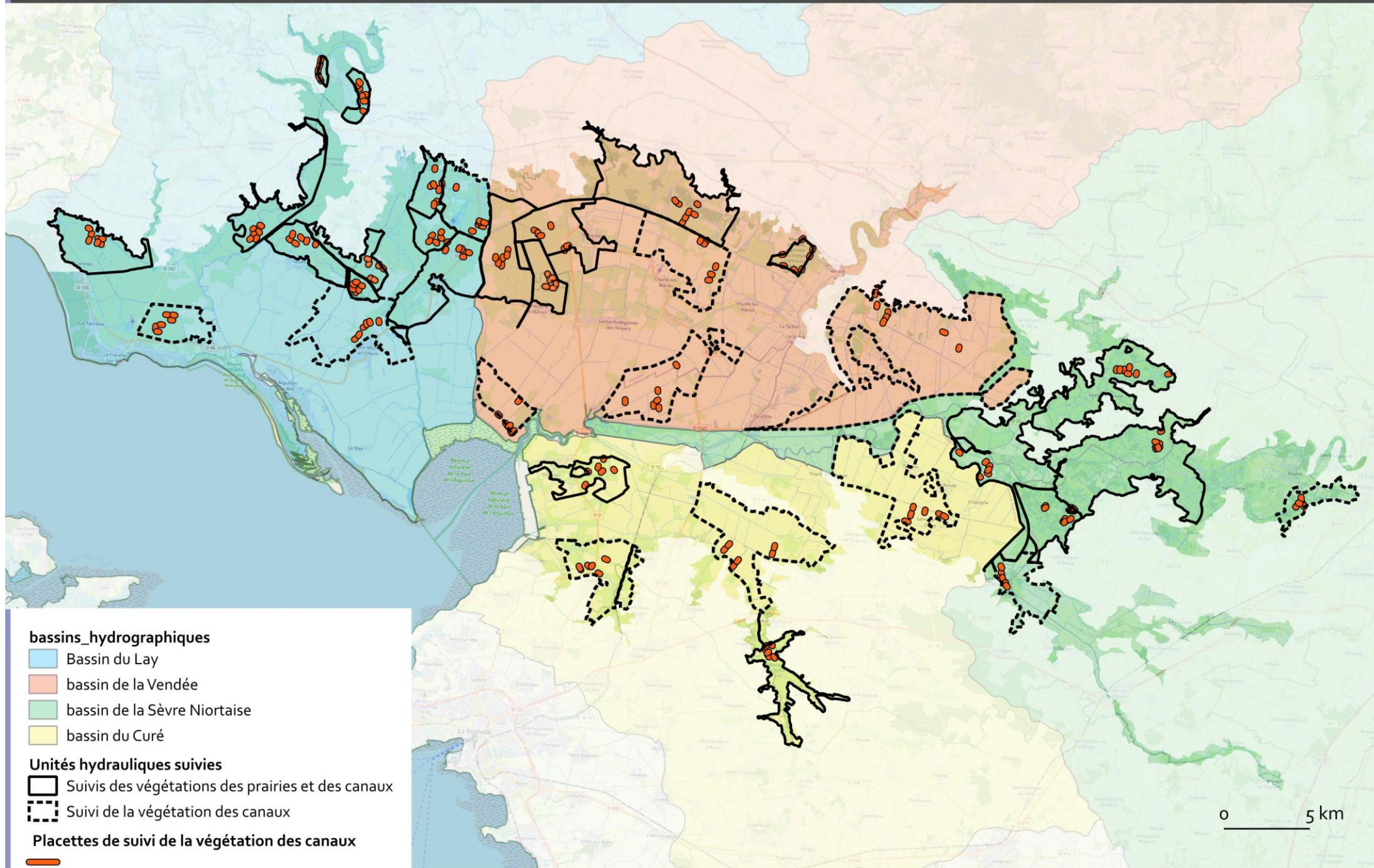
ASA des marais desséchés de Vix, p.13

Sainte Christine, Mazeau et Saint-Hilaire-la-Palud, p.14

# Dispositif de suivi de la biodiversité en lien avec la gestion de l'eau - à partir de 2023



Localisation des 34 unités hydrauliques suivies et des placettes de suivi de la végétation des canaux





# Dispositif de suivi de la biodiversité en lien avec la gestion de l'eau



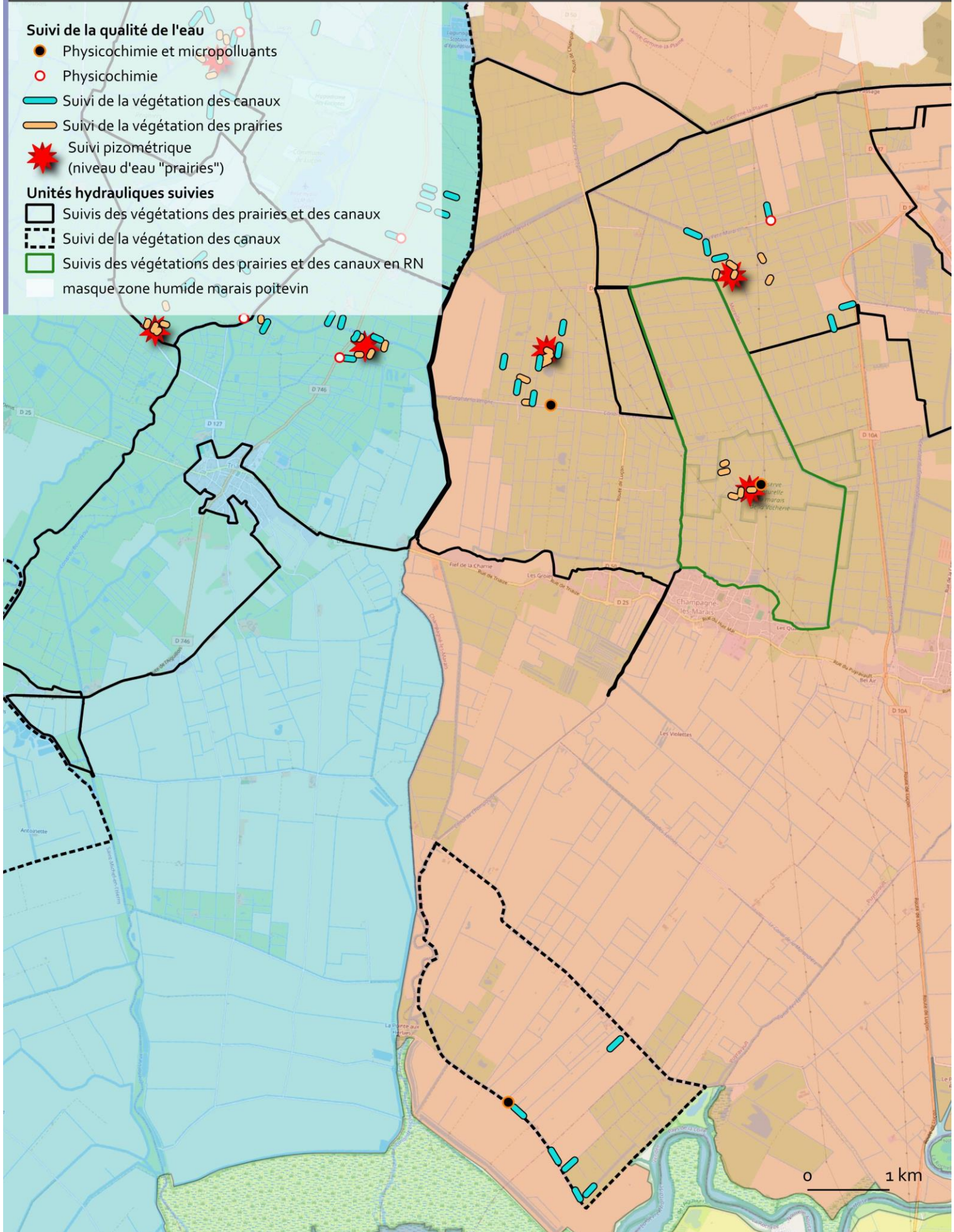
## Localisation des suivis - ASA des marais desséchés de Champagne

### Suivi de la qualité de l'eau

- Physicochimie et micropolluants
- Physicochimie
- ▬ Suivi de la végétation des canaux
- ▬ Suivi de la végétation des prairies
- ★ Suivi pizométrique (niveau d'eau "prairies")

### Unités hydrauliques suivies

- ▭ Suivis des végétations des prairies et des canaux
- ▭ Suivis de la végétation des canaux
- ▭ Suivis des végétations des prairies et des canaux en RN
- ▭ masque zone humide marais poitevin





## Localisation des suivis - ASA des grands marais de La Claye

### Suivi de la qualité de l'eau

● Physicochimie et micropolluants

○ Physicochimie

▬ Suivi de la végétation des canaux

▬ Suivi de la végétation des prairies

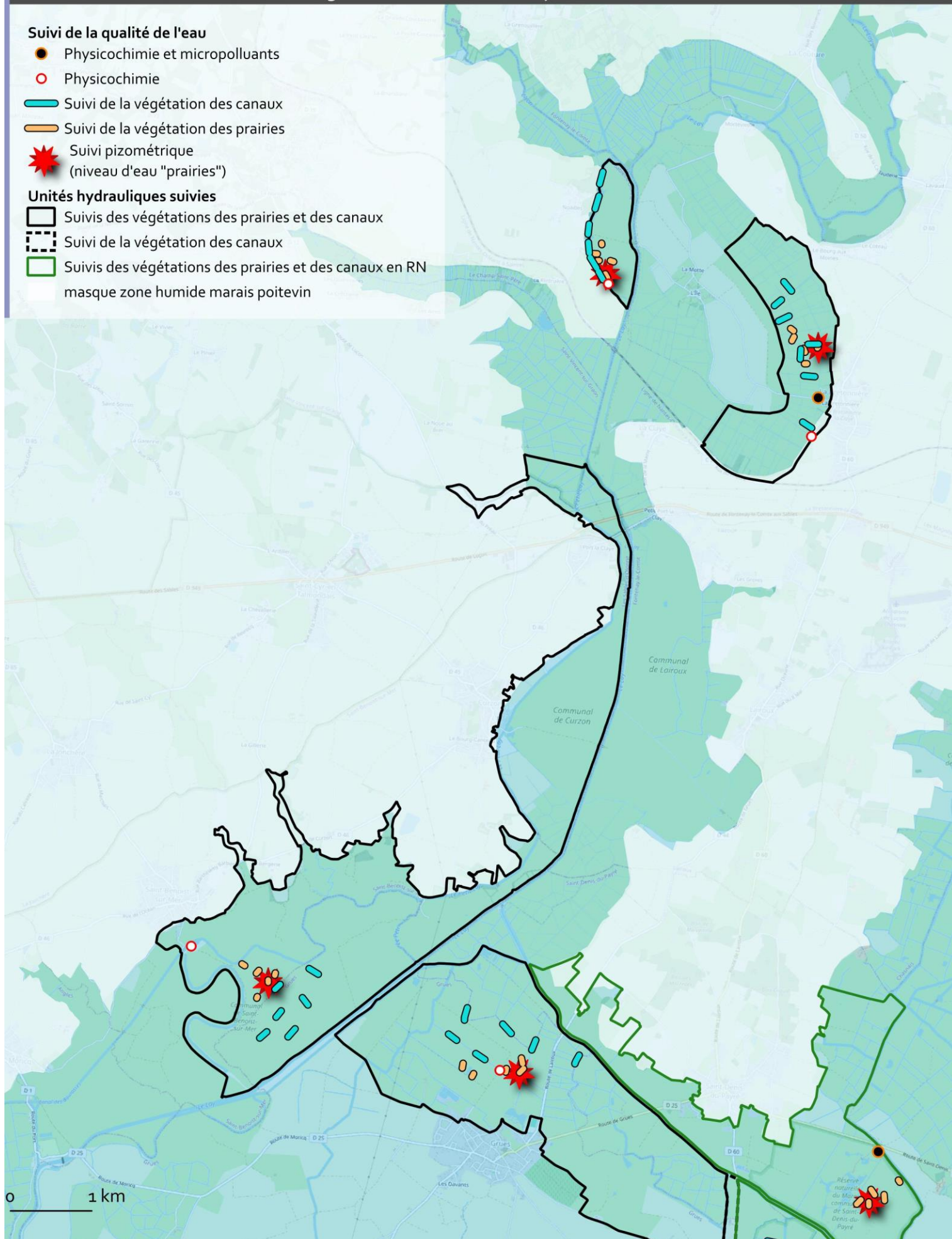
★ Suivi pizométrique  
(niveau d'eau "prairies")

### Unités hydrauliques suivies

▭ Suivis des végétations des prairies et des canaux

▭ Suivis de la végétation des canaux

▭ Suivis des végétations des prairies et des canaux en RN  
masque zone humide marais poitevin





# Dispositif de suivi de la biodiversité en lien avec la gestion de l'eau



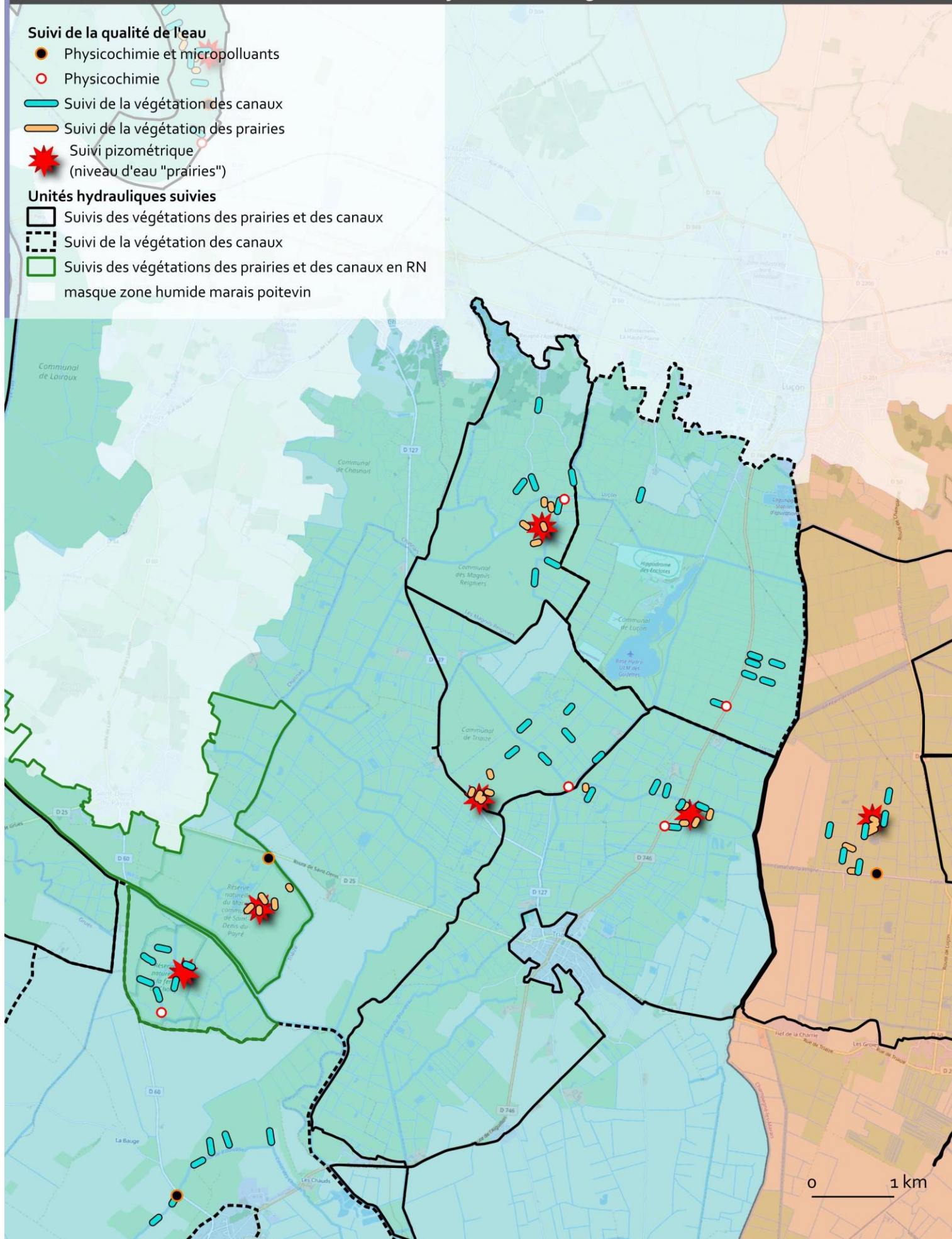
## Localisation des suivis - ASA des marais de Luçon et ASA des grands marais de Triaize

### Suivi de la qualité de l'eau

- Physicochimie et micropolluants
- Physicochimie
- ▬ Suivi de la végétation des canaux
- ▬ Suivi de la végétation des prairies
- ★ Suivi pizométrique (niveau d'eau "prairies")

### Unités hydrauliques suivies

- ▭ Suivis des végétations des prairies et des canaux
- ▭ Suivis de la végétation des canaux
- ▭ Suivis des végétations des prairies et des canaux en RN
- masque zone humide marais poitevin





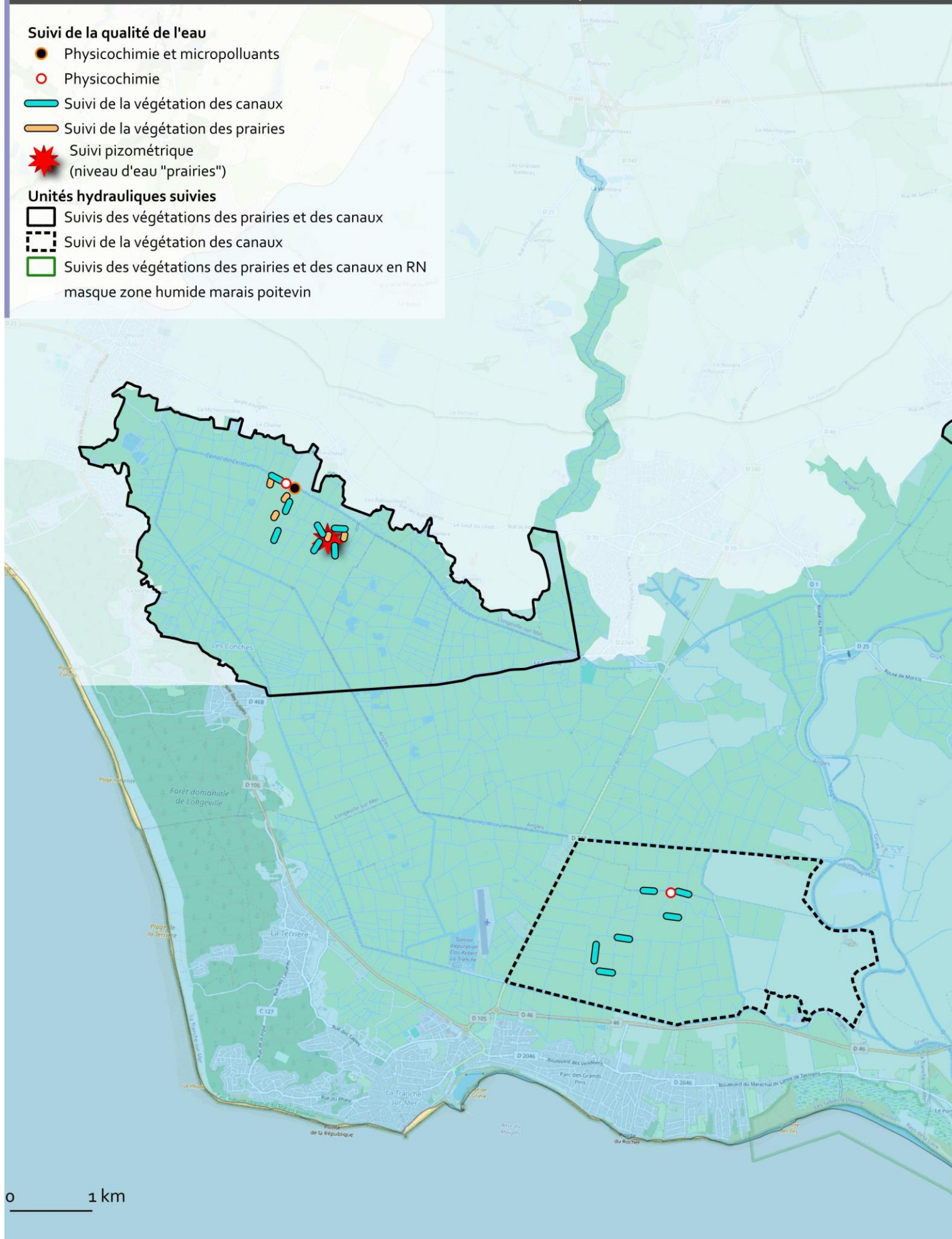
## Localisation des suivis - ASA des marais desséchés de Moricq

### Suivi de la qualité de l'eau

- Physicochimie et micropolluants
- Physicochimie
- ▬ Suivi de la végétation des canaux
- ▬ Suivi de la végétation des prairies
- ★ Suivi pizométrique (niveau d'eau "prairies")

### Unités hydrauliques suivies

- ▭ Suivis des végétations des prairies et des canaux
- ▭ Suivis de la végétation des canaux
- ▭ Suivis des végétations des prairies et des canaux en RN masque zone humide marais poitevin





# Dispositif de suivi de la biodiversité en lien avec la gestion de l'eau



## Localisation des suivis - Moullepied, Charron, Andilly

### Suivi de la qualité de l'eau

● Physicochimie et micropolluants

○ Physicochimie

▬ Suivi de la végétation des canaux

▬ Suivi de la végétation des prairies

★ Suivi pizométrique  
(niveau d'eau "prairies")

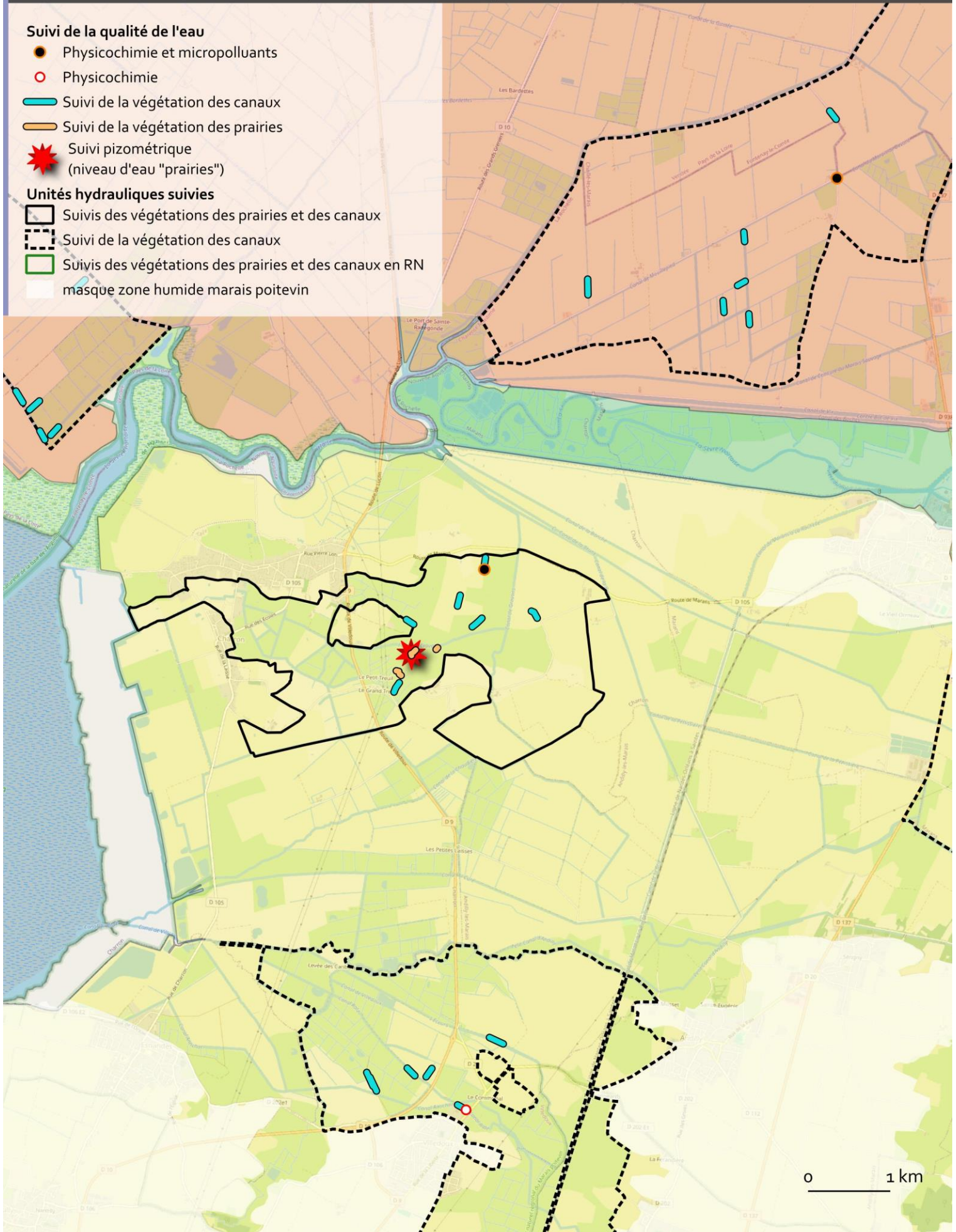
### Unités hydrauliques suivies

▭ Suivis des végétations des prairies et des canaux

▭ Suivis de la végétation des canaux

▭ Suivis des végétations des prairies et des canaux en RN

▭ masque zone humide marais poitevin





## Localisation des suivis - ASA des marais de Saint-Michel-en-l'Herm

### Suivi de la qualité de l'eau

● Physicochimie et micropolluants

○ Physicochimie

▬ Suivi de la végétation des canaux

▬ Suivi de la végétation des prairies

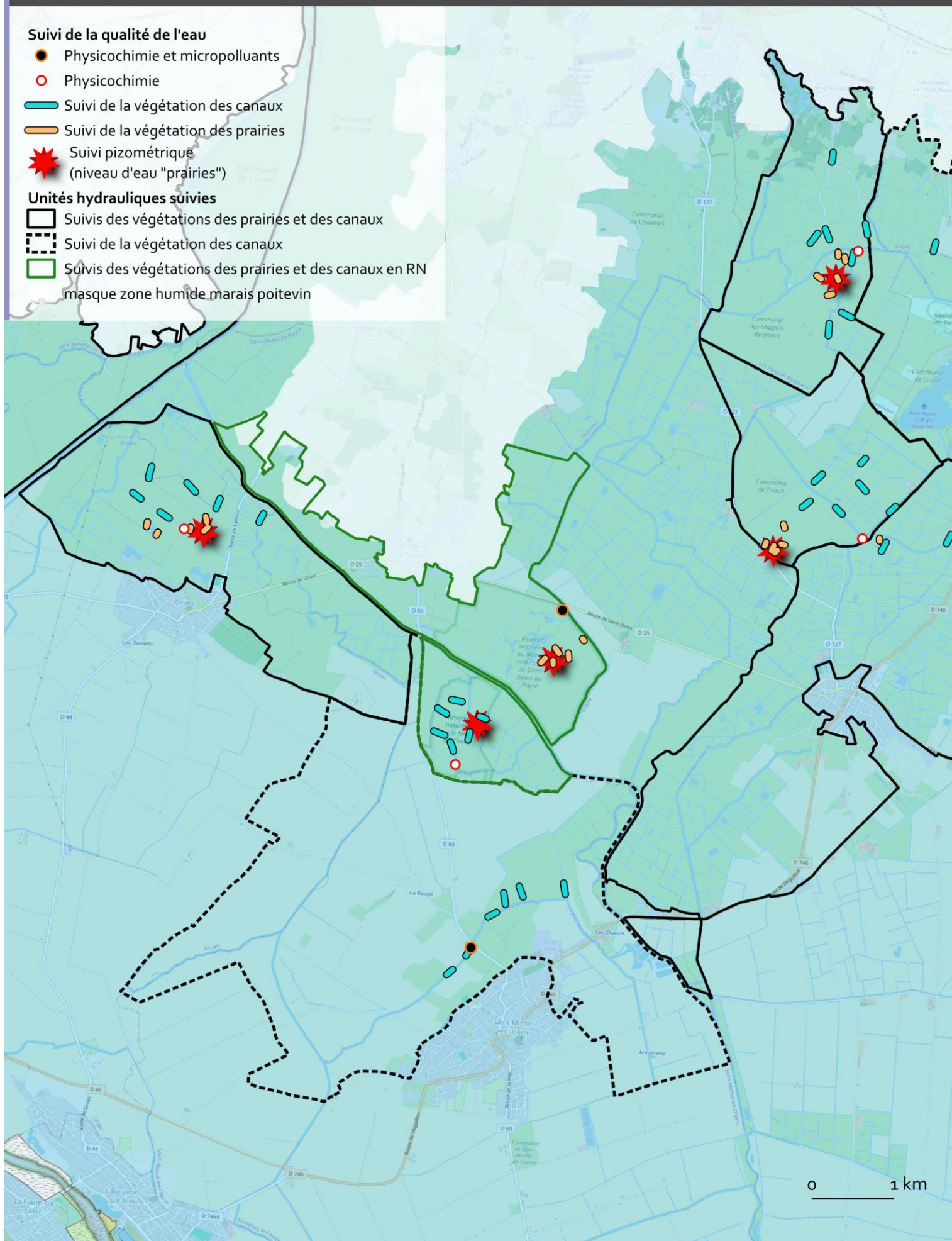
★ Suivi pizométrique  
(niveau d'eau "prairies")

### Unités hydrauliques suivies

▭ Suivis des végétations des prairies et des canaux

▭ Suivis de la végétation des canaux

▭ Suivis des végétations des prairies et des canaux en RN  
masque zone humide marais poitevin





### Suivi de la qualité de l'eau

● Physicochimie et micropolluants

○ Physicochimie

▬ Suivi de la végétation des canaux

▬ Suivi de la végétation des prairies

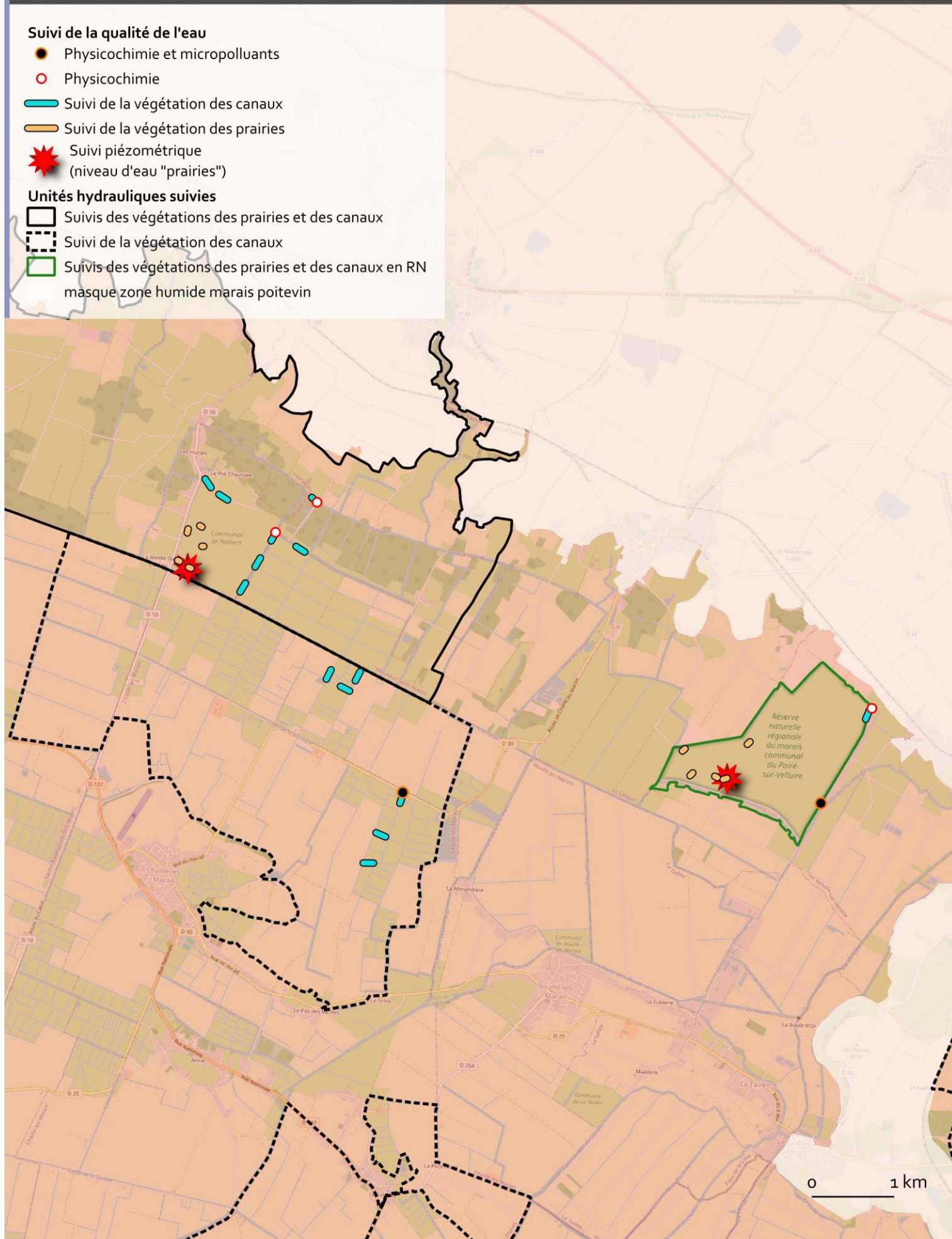
★ Suivi piézométrique  
(niveau d'eau "prairies")

### Unités hydrauliques suivies

▭ Suivis des végétations des prairies et des canaux

▭ Suivi de la végétation des canaux

▭ Suivis des végétations des prairies et des canaux en RN  
masque zone humide marais poitevin





# Dispositif de suivi de la biodiversité en lien avec la gestion de l'eau



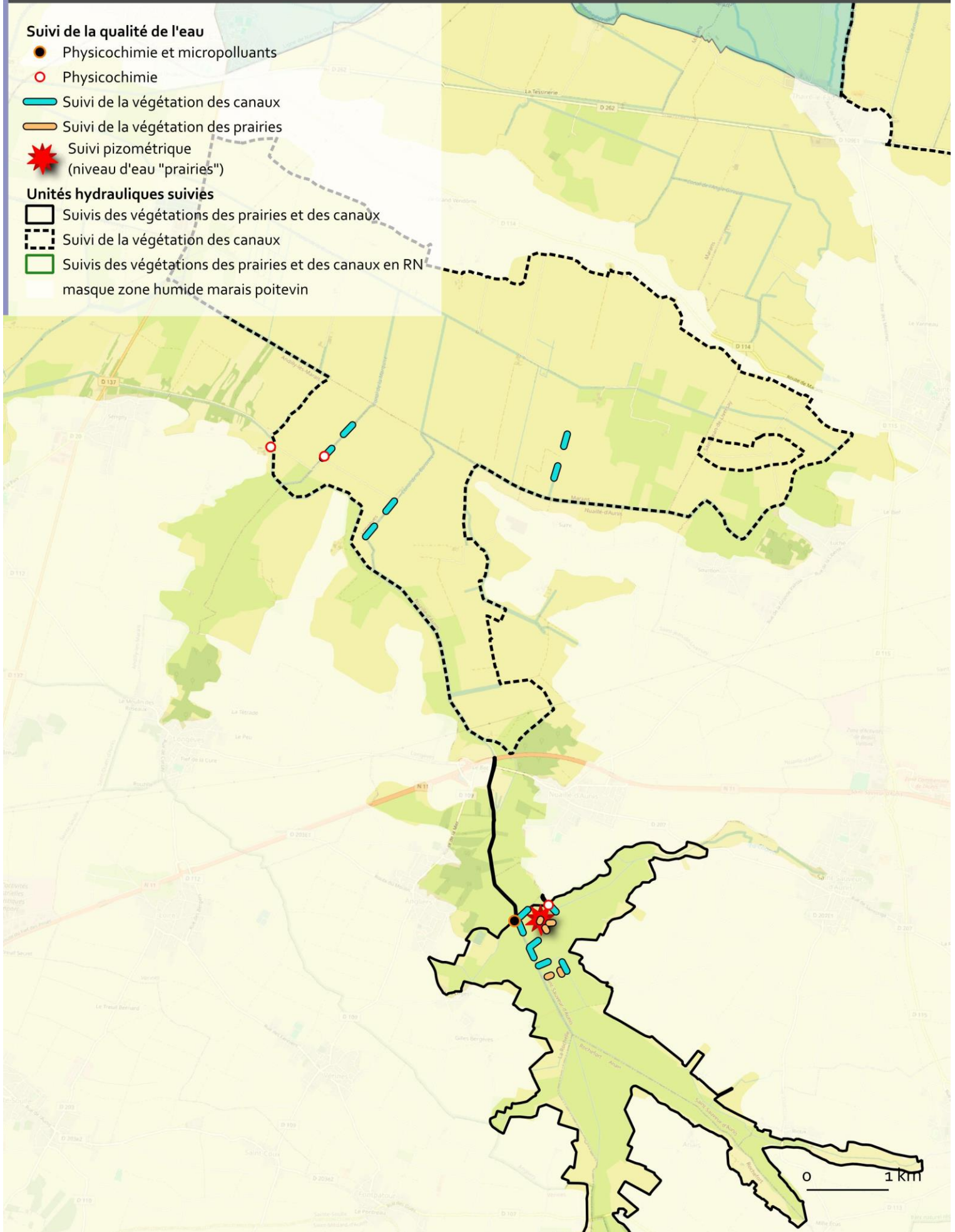
## Localisation des suivis ASCO de Nuillé, Anais et ASCO de St-Michel

### Suivi de la qualité de l'eau

- Physicochimie et micropolluants
- Physicochimie
- ▬ Suivi de la végétation des canaux
- ▬ Suivi de la végétation des prairies
- ★ Suivi pizométrique (niveau d'eau "prairies")

### Unités hydrauliques suivies

- ▭ Suivis des végétations des prairies et des canaux
- ▭ Suivis de la végétation des canaux
- ▭ Suivis des végétations des prairies et des canaux en RN
- masque zone humide marais poitevin





## Localisation des suivis - Sèvre - Mignon

### Suivi de la qualité de l'eau

● Physicochimie et micropolluants

○ Physicochimie

▬ Suivi de la végétation des canaux

▬ Suivi de la végétation des prairies

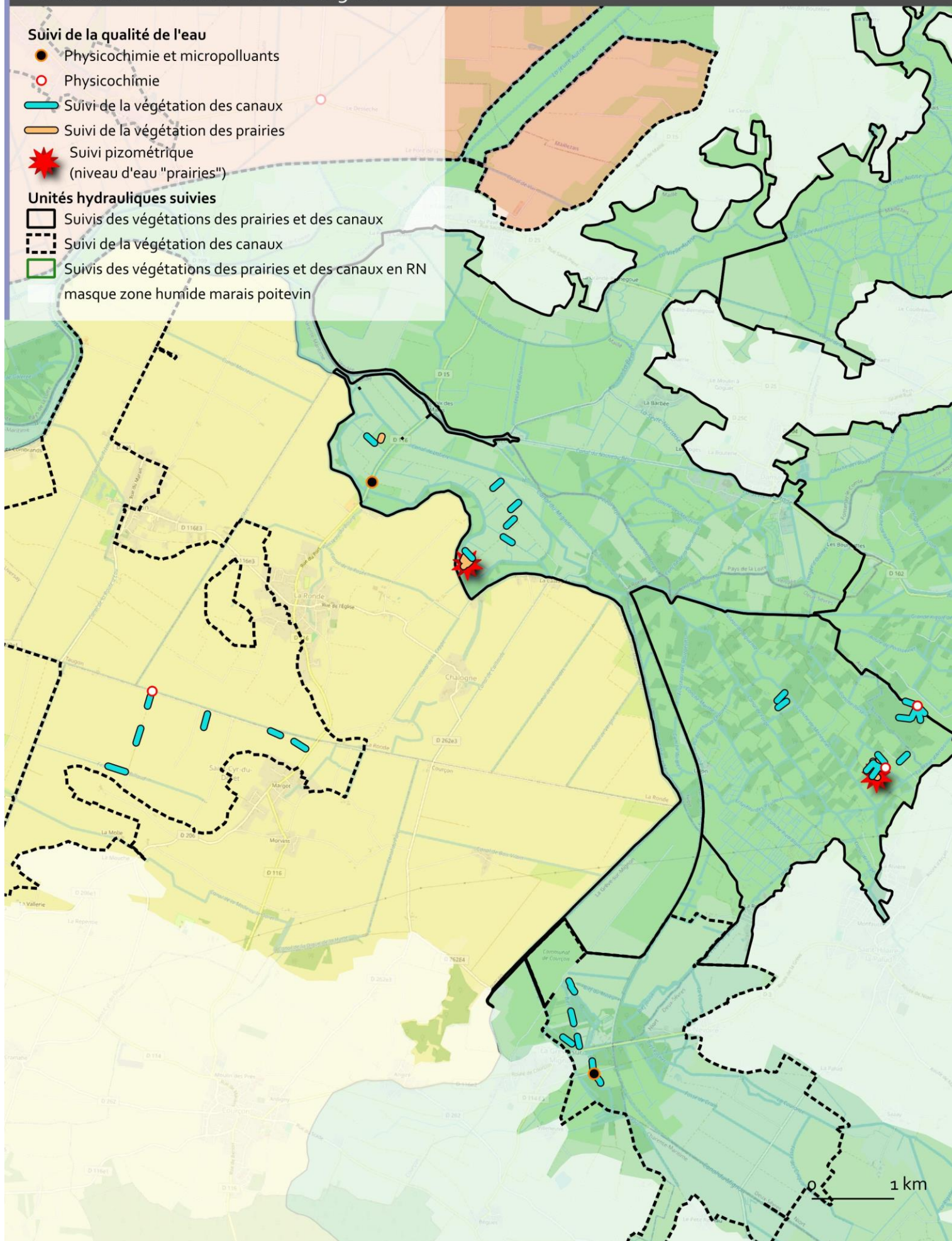
★ Suivi pizométrique  
(niveau d'eau "prairies")

### Unités hydrauliques suivies

▭ Suivis des végétations des prairies et des canaux

▭ Suivi de la végétation des canaux

▭ Suivis des végétations des prairies et des canaux en RN  
masque zone humide marais poitevin





## Localisation des suivis - Vendée ouest

### Suivi de la qualité de l'eau

● Physicochimie et micropolluants

○ Physicochimie

▬ Suivi de la végétation des canaux

▬ Suivi de la végétation des prairies

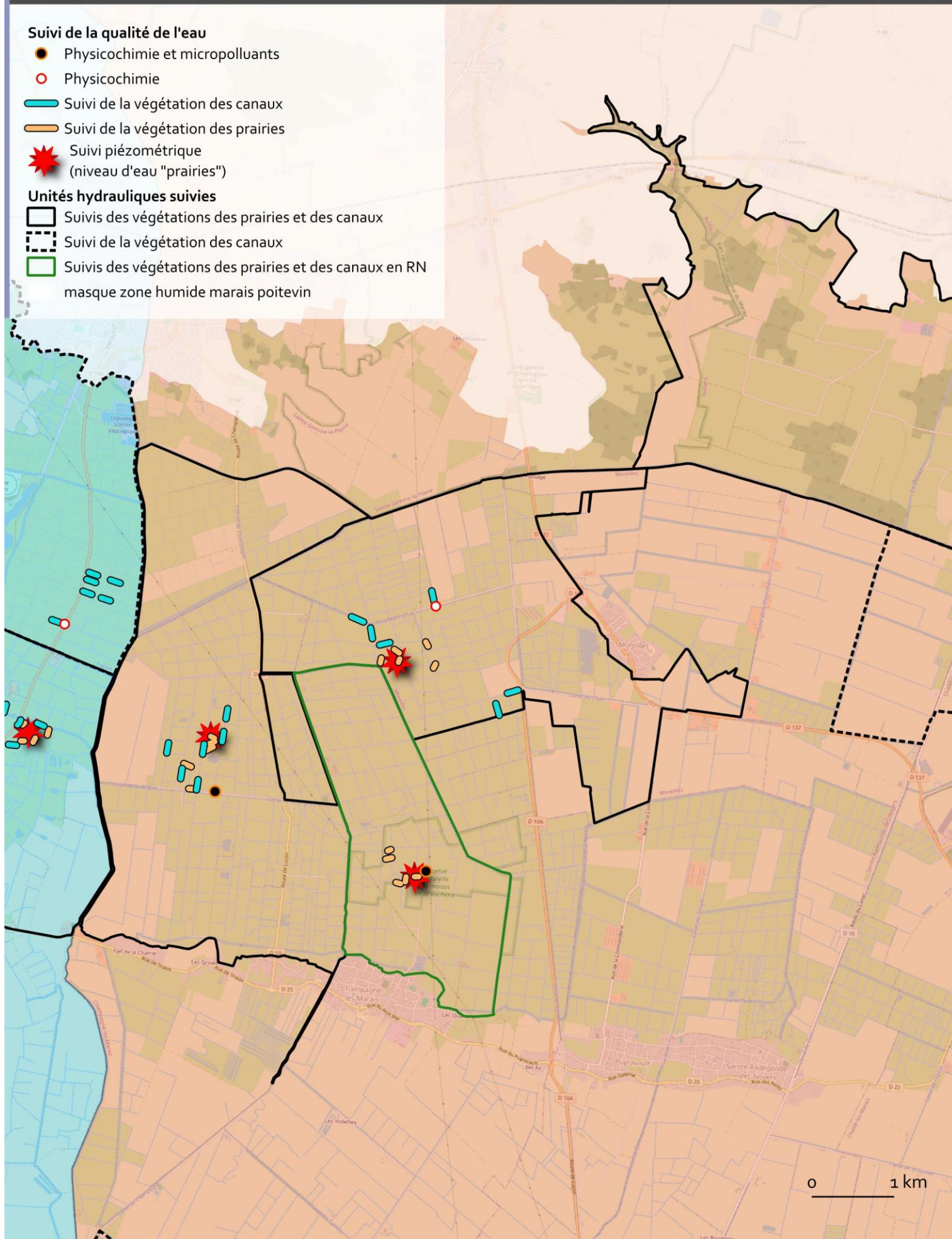
★ Suivi piézométrique  
(niveau d'eau "prairies")

### Unités hydrauliques suivies

▭ Suivis des végétations des prairies et des canaux

▭ Suivis de la végétation des canaux

▭ Suivis des végétations des prairies et des canaux en RN  
masque zone humide marais poitevin





## Localisation des suivis - ASA des marais desséchés de Vix

### Suivi de la qualité de l'eau

● Physicochimie et micropolluants

○ Physicochimie

▬ Suivi de la végétation des canaux

▬ Suivi de la végétation des prairies

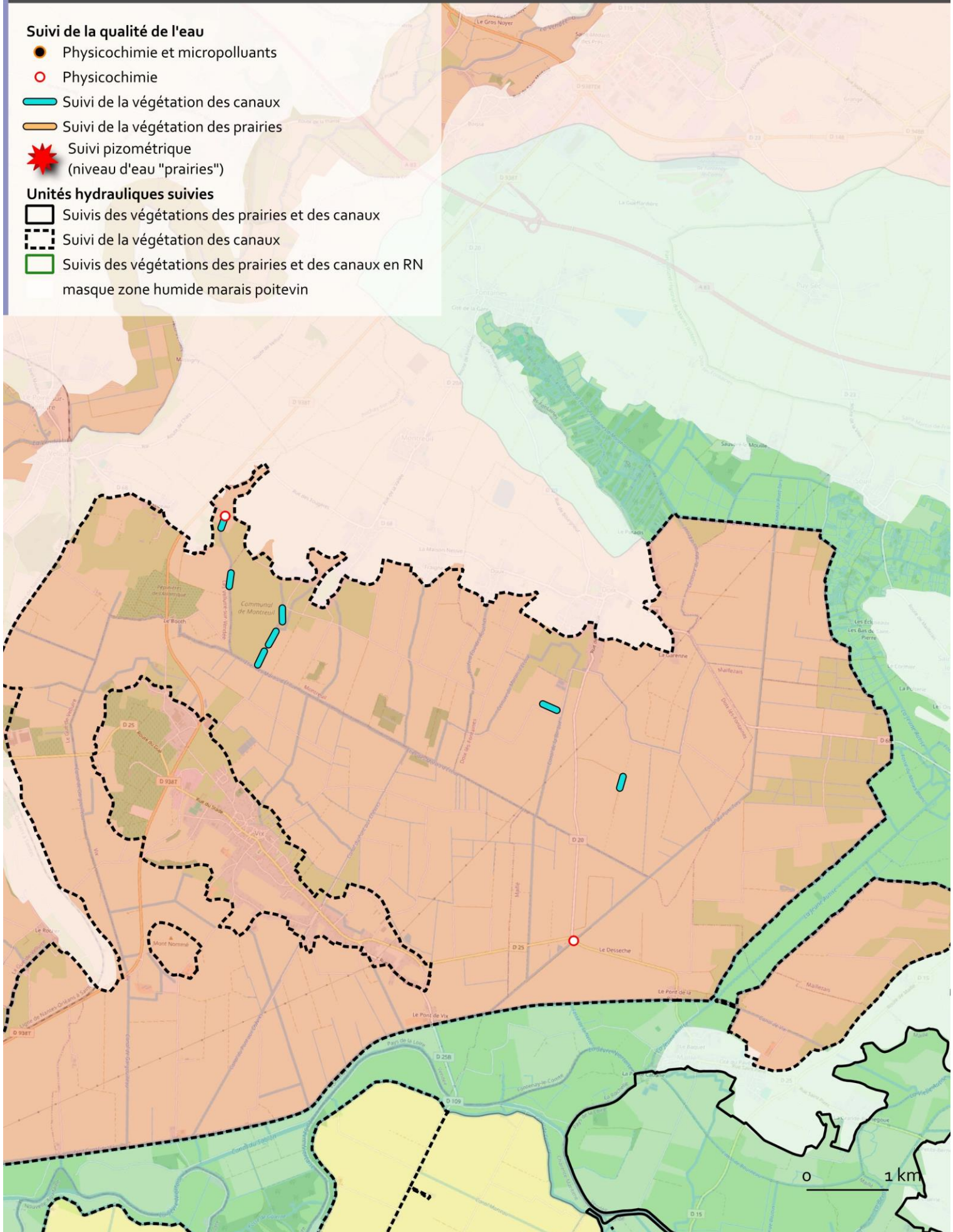
★ Suivi pizométrique  
(niveau d'eau "prairies")

### Unités hydrauliques suivies

▭ Suivis des végétations des prairies et des canaux

▭ Suivis de la végétation des canaux

▭ Suivis des végétations des prairies et des canaux en RN  
masque zone humide marais poitevin





### Suivi de la qualité de l'eau

- Physicochimie et micropolluants
- Physicochimie
- ▬ Suivi de la végétation des canaux
- ▬ Suivi de la végétation des prairies
- ★ Suivi piézométrique (niveau d'eau "prairies")

### Unités hydrauliques suivies

- ▭ Suivis des végétations des prairies et des canaux
- ▭ Suivis de la végétation des canaux
- ▭ Suivis des végétations des prairies et des canaux en RN masque zone humide marais poitevin

